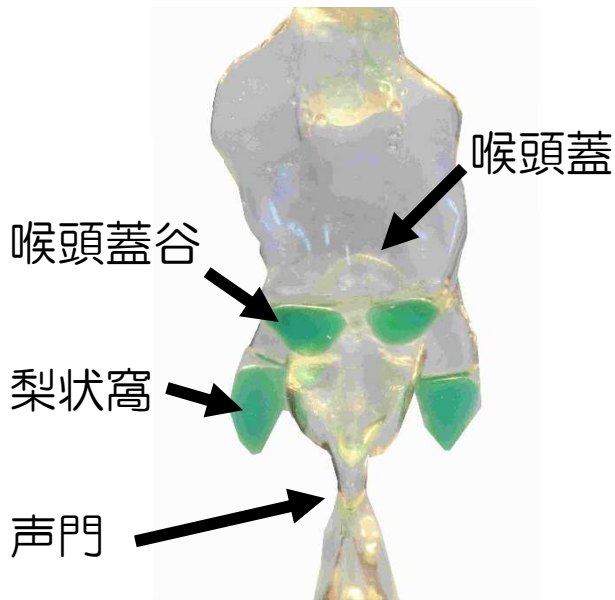


喉の構造が理解できれば、安全な嚥下ができる

透明咽頭モデル **トラピス**

学習・研修・説明に最適



VF・VE 画像だけではわからない

- 飲食物の流路。
- 飲食物の貯まる場所。
- 飲食物の貯まる量。
- 声門との位置関係。

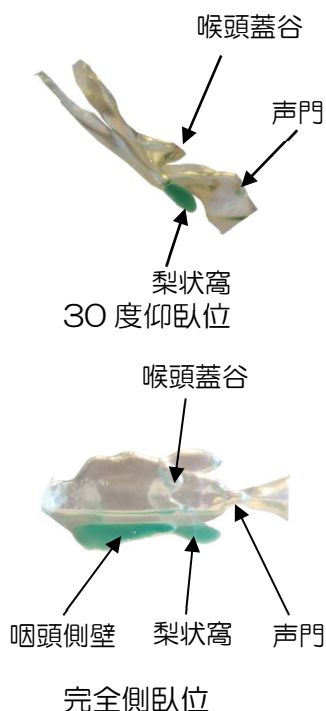
がモデルを動かしながら見れる。

トラピスとは・・・トラピス=TRAPIS (Transparent Pharynx for invisible side) の頭文字) であり、「見られない側の為の透明な咽頭」の意で、これまで見る事の出来なかった咽頭の仕組みを透明なモデルで再現する事により、咽頭の仕組みをより深く理解し、問題解決に繋げていってほしいという思いが込められている名称となっています。



監修

社会医療法人健和会健和会病院
健和会総合リハビリテーションセンター長
福村直毅先生



サイズ：50×50×150mm
重さ：340g
材質：シリコン

誰もが楽しい食事を

甲南医療器研究所



販売 株式会社甲南医療器研究所

〒653-0032 神戸市長田区荻藻通 2-7-6

TEL 078-651-3819 FAX 078-330-1132

E-mail: info@easyswallow.jp

URL: http://easyswallow.jp

(営業時間：月～金 9時から18時まで)

トラピス 価格：70,000円 (税抜き・送料別途)

トラピスで 驚き、発見、気づきを学習し 嚥下治療・食事介助・むせと誤嚥予防に役立てよう。

多くの方からお声をいただきました。

多種職連携に、トラピス！！

ST 教員
生徒に喉頭蓋を説明するのが難しかったが、トラピスなら形と位置が見てわかる。

OT
梨状窩を探していました。こんなところにあるとはスッキリしました。

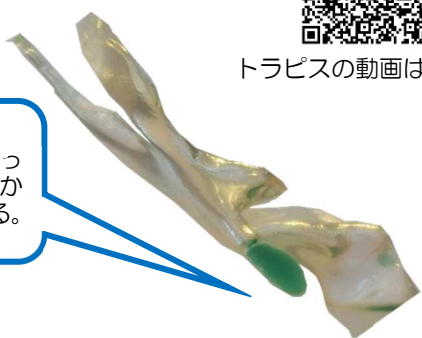
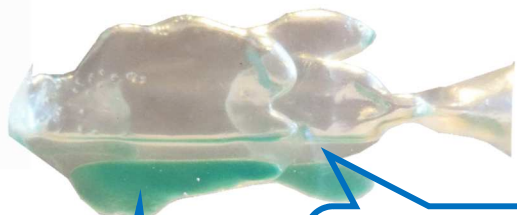
介護職員
食道がないことにびっくり、食道に流れないから、むせや誤嚥になる。

看護師
院内研修には必要です。家族様にも嚥下障害が説明しやすいです。

ST
梨状窩の位置がやっとわかった。教科書のイラストでは分からない。

PT
姿勢を変えるだけで、誤嚥予防ができる重要性がよくわかった。

医師
咽頭の立体構造と食物の流れがわかる画期的なモデル。



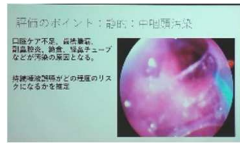
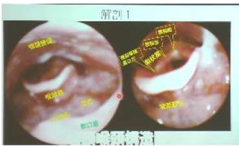
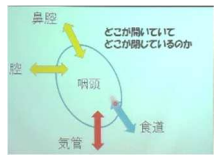
トラピスの動画はこちら。

看護師
一口量スプーン 3cc がこんなところに溜まるとは目からうろこです。

医師
喉頭侵入まで再現できる精密さに感動しました。

歯科医
口腔ケアでは、横向きがいい理由がわかった。説明しやすいですね。

トラピスで喉の構造を理解した後は、嚥下の仕組みと厳選された VE 画像で学習しませんか？



社会医療法人健和会健和会病院 健和会総合リハビリテーションセンター長 福村直毅医師が
嚥下の仕組みと誤嚥評価のポイント24項目を VE 静止画像で解説 35 分、VE 動画 44 症例 200 分で詳しく解説。
4 時間 4 枚組 DVD「嚥下治療講座 2018 山形読影会」3,500 円。(税抜き・送料別途)

誰もが楽しい食事を
甲南医療器研究所

販売 株式会社甲南医療器研究所
〒653-0032 神戸市長田区苅藻通 2-7-6
TEL 078-651-3819 FAX 078-330-1132

E-mail: info@easyswallow.jp
URL: http://easyswallow.jp
(営業時間：月～金 9 時から 18 時まで)

トラピス・2018 山形読影会 DVD セット 価格：73,000 円 (税抜き・送料別途)